



Search our Knowledge base, Community, and more...



如何更改PI Vision应用程序池服务帐户密码

适用于: PI Vision- 3.3.1.0,1.3.2.1,1.2.1.0,3.3.0.9,3.2.0.11,3.1.0.7,3.0.0.4,2.1.0.2,2.0.0.8,1.3.0.0,1.2.0.0, 1.1.0.0. 家 制品 案例 服务 成功 目标 行情 报告 联系我们 快速链接

👍 0 🗨 0

🗑 解决方案未经验证 - 2019年 7月18日 更新 - 英语

问题

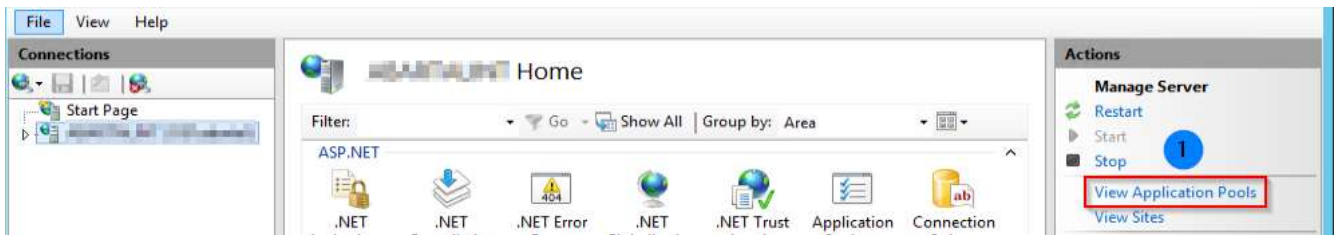
用于运行PI Vision应用程序池的服务帐户的密码已更改，现在需要在应用程序池中更改密码。

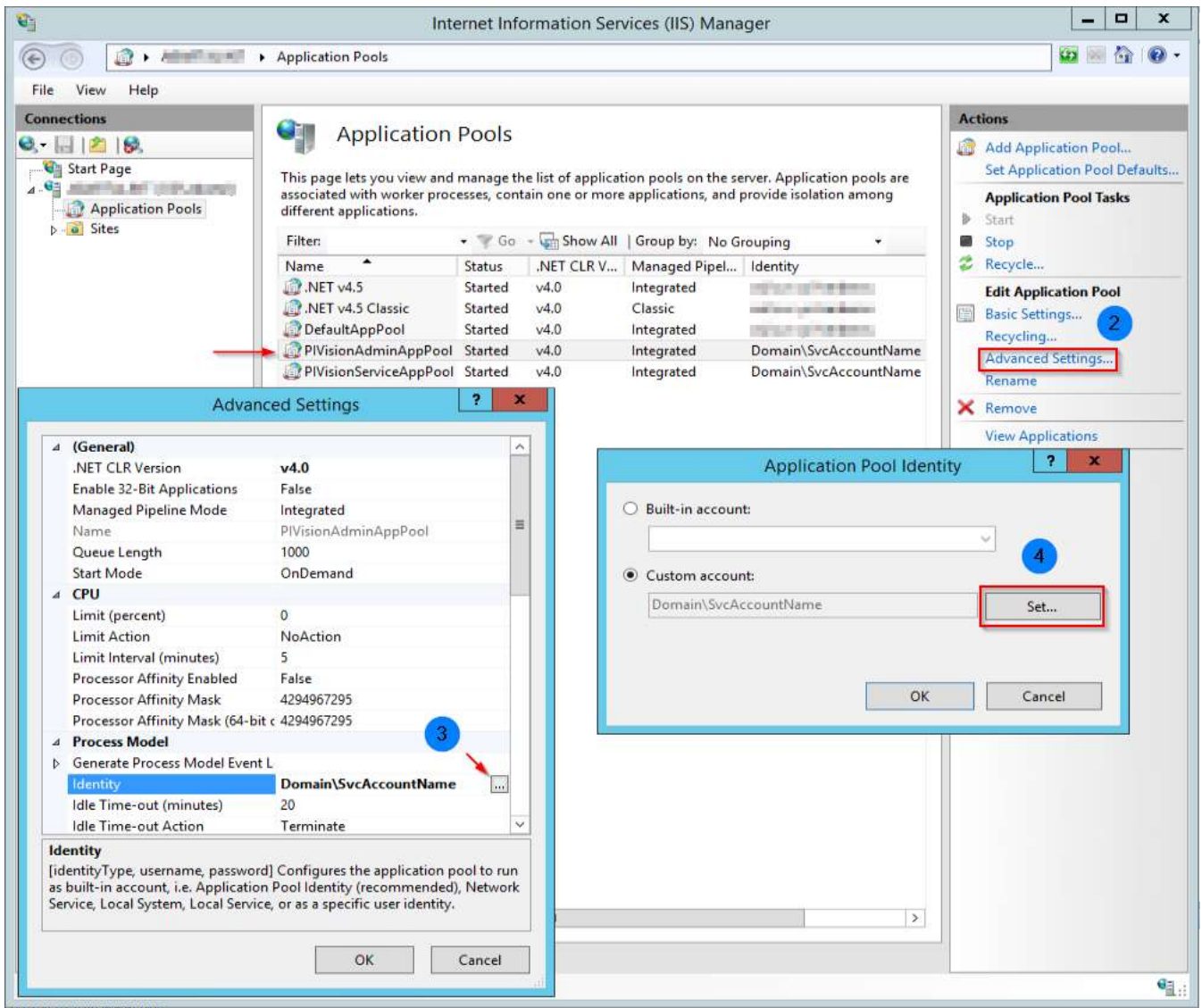
环境

带有App Pools的PI Vision Server使用自定义服务帐户。

解

- 1.打开IIS管理器，在“操作”窗格的最右侧单击“查看应用程序池”。
- 2.单击一个应用程序池并选择“高级设置”。
- 3.在“高级设置”页面中，单击“标识”，然后单击最右侧的省略号。
- 4.在“应用程序池标识”窗口中，设置服务帐户密码。





5. 确保已启动应用程序池。如果不是，请右键单击每个应用程序池并选择“开始”。

原因

没找到你要找的东西?



打开一个新案例



查看联系选项